

BANTANTU Romi

6 rue des Druides

28000 CHARTRES

Tèl : 07.83.52.61.75

Mail : bantantu@icloud.com

Objet : Candidature pour stage de

Seconde professionnelle REMI

Chartres, le 15/11/2025

Madame, Monsieur,

Actuellement élève en classe de seconde REMI (Réalisation d'Ensembles Mécaniques et Industriels) au lycée Jehan de Beauce à Chartres, je suis à la recherche d'un stage professionnel dans le cadre de ma formation (chaudronnerie, construction mécanique, soudure, usinage, service technique...), afin de découvrir le fonctionnement d'une entreprise et de préciser mon projet d'orientation.

C'est pourquoi je souhaite intégrer votre établissement pour ma première période de stage du 05 au 23 Janvier 2026.

Ce stage serait pour moi une véritable opportunité d'apprendre et de confirmer mon orientation professionnelle.

Je vous joins également mon CV et les fiches d'accord de stage à remplir si vous êtes d'accord pour m'accueillir an qualité de stagiaire.

Je me tiens à votre disposition pour tous renseignements complémentaires.

Je vous prie d'agréer Madame, Monsieur, mes salutations distinguées.

Romi BANTANTU.



Romi BANTANTU

Expérience

Juillet 2025 :

Bénévolat d'une semaine : Employé de surface - Association Le Marché d'Isidore (Chartres)

Février 2025 :

Stage d'une semaine : Commercial automobile - Entreprise Your Next Car (Champhol)

Formation

Lycée Jehan de Beauce, Chartres

- Depuis septembre 2025 : élève en Seconde REMI (Réalisation d'Ensembles Mécaniques et Industriels)

Collège Soutine, St Prest

- Juillet 2025 : brevet des collèges

Centres d'intérêt

- sport

Langues

- niveau d'anglais
- niveau d'espagnol



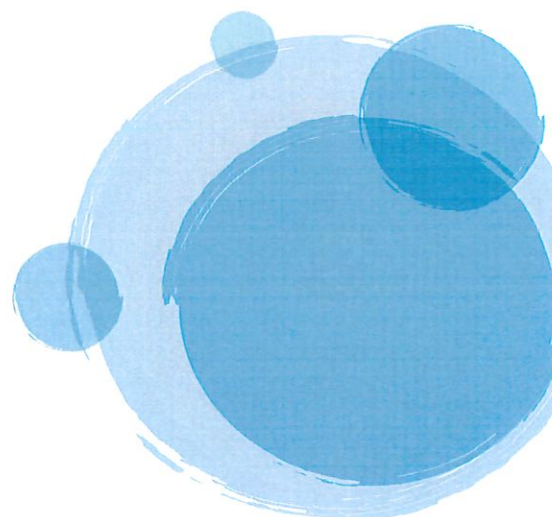
6, rue des Druides
28000 CHARTRES



07.83.52.61.75



bantantu@icloud.com



Fiche d'accord pour stage

Recueil des informations pour la convention

2REMI



Le stagiaire

Prénom : **ROMI** Nom : **BANTANTU** Classe : **2 REMI 1**
Téléphone : **07-83-52-61-75** Email : **bantantu@icdad.com**
Adresse : **6 rue des Druides** Code Postal : **28000**
Ville : **CHARTRES**

Elève du lycée



20, Rue du Commandant Chesne
28000 CHARTRES

Représenté par Monsieur Stéphane BOLO-LUMBROSO, Proviseur
Téléphone : 02 37 18 78 00
Mél : Ce.0280044w@ac-orleans-tours.fr

Sera accueilli en stage

Du : **05/01/2026** Au : **23/01/2026**
Du : **23/03/2026** Au : **10/04/2026**

L'élève est tenu de faire 2 périodes de stage durant son année scolaire.
Dans la mesure du possible, il pourrait les effectuer dans votre entreprise sachant que la convention signée pour les 2 périodes pourra être rompue par l'une ou l'autre des parties.

Dans l'entreprise

Raison sociale :
SIRET :
Adresse :
Nom de l'assurance :

Représentée par : Mme **M.**
En qualité de :
Téléphone :
(Indispensable !) Email :
Code Postal :
Ville :
Numéro de contrat :

Le tuteur sera : Mme **M.** Email :
(Indispensable !)
Fonction dans l'entreprise :

Au dos du présent document, des activités que le stagiaire pourrait mettre en œuvre durant la Période Formation en Milieu Professionnel (PFMP)

Selon les horaires suivants :

Pour les élèves mineurs maxi 35h/semaine et 08h/jour

Pour les élèves majeurs maxi 35h/semaine et 10h/jour

	Lundi	Mardi	Mercredi	Jeudi	Vendredi	Samedi
Matin :	Ex : 09h00-12h00					
Après-midi :	Ex : 13h30-16h30					

Total hebdomadaire : ≤35H

- HORAIRES VARIABLES : En cas d'horaires variables, le lycée doit être informé du planning des horaires prévus.
- HORAIRES JOURNALIERS de l'élève

Le stagiaire

Le
Signature du stagiaire

La convention éditée à partir du présent document sera signée et transmise à l'entreprise avant le début de la PFMP



Activités et attitudes recherchées pendant la Période de Formation en Milieu Professionnel (PFMP)

Activités recherchées par le stagiaire

Période de professionnalisation.

Cette période vise à l'intégration professionnelle de l'élève. Elle repose sur la participation à un projet de réalisation industrielle en entreprise. En situation de production, l'élève met en œuvre des tâches professionnelles relatives au décodage de documents techniques et à la réalisation.

Attitudes à développer par le stagiaire

- Soigner sa présentation
- Faire preuve de ponctualité et d'assiduité
- Développer un esprit d'équipe
- Manifester un sens des responsabilités
- Utiliser les protections individuelles et collectives
- Respecter l'organisation de l'entreprise
- Utiliser les notices techniques
- Utiliser les documents de l'entreprise

PFMP en chaudronnerie

Activités		Tâches professionnelles		2nd
				PFMP 1-2
A2	Fabrication de tout ou partie d'un ensemble chaudronné	A2-T1	Préparer l'environnement des postes de fabrication.	■
		A2-T2	Réaliser les montages d'assemblage.	
		A2-T3	Préparer et mettre en œuvre les postes de fabrication en respectant le processus donné.	■
		A2-T4	Assembler des éléments, des ensembles ou sous-ensembles.	■
		A2-T5	Contrôler les pièces fabriquées et les assemblages.	■
		A2-T6	Formuler et transmettre les informations nécessaires à la fabrication.	■

PFMP en Réalisation de Produits mécaniques (usinage et impression 3D)

Activités recherchées par le stagiaire

- Conduire avec guidage un projet de fabrication à caractère industriel (étude et réalisation)
- Définir un processus global de fabrication (analyse de données de gestion)
- Elaborer des programmes CN à l'aide d'un logiciel de FAO
- Elaborer en autonomie des documents techniques de fabrication
- Elaborer des documents de suivi d'une production
- Valider un processus de fabrication (technique et économique)
- Poser et régler une pièce sur imprimante 3D
- Conduire en autonomie d'un projet de fabrication à caractère industriel (étude et réalisation)
- Préparer une fabrication (étude, programmation, édition de documents, préparation de l'outillage ...)
- Lancer en autonomie la production
- Conduire et suivre la production
- Conduire avec guidage un projet de fabrication à caractère industriel (étude et réalisation)
- Définir un processus global de fabrication (analyse de données de gestion)